



SUPERCUP YOUTH

2026



- | | | | |
|---|--------|-----------------------------------|-------------------|
| 1 | 31 ENE | ST. FRUITÓS DE BAGES
BARCELONA | ALEVÍN INFANTIL |
| 2 | 21 FEB | BANYOLES
GIRONA | ALEVÍN INFANTIL |
| 3 | 25 ABR | SANTA SUSANNA
BARCELONA | |
| 4 | 30 MAY | NATURLAND
ANDORRA | |
| 5 | 06 JUN | LA MOLINA
GIRONA | |
| 6 | 19 SEP | SEA OTTER EUROPE
GIRONA | |

OCISPORTYOUTH
ACADEMY
SPORT FUTURE GENERATIONS

POWERED BY

SHIMANO



MASSI

OFFICIAL BIKE WASH

PRORIDE
by PROQUIMIA

SUPPORTED BY



OFFICIAL MAPPING

wikiloc

ORGANIZING

OCISPORT 25
OUTDOOR EXPERIENCES THU

[supercup_cci](https://www.instagram.com/supercup_cci)

www.ocisportacademy.com

[ocisport](https://www.instagram.com/ocisport)

COPA CATALANA

INTERNACIONAL BTT 2026

Biking Point



SANT FRUITÓS DE BAGES BARCELONA

DISSABTE 31 GENER 2026

08:00H-09:45H ENTRENAMENTS

09:30H SORTIDA GRAVEL RIDE TOUR



10:00H SORTIDA ALEVÍ



10:40H SORTIDA INFANTIL



12:00H SORTIDA ELIT/S23 (M)

13:45H SORTIDA ELIT/S23 (F) | JÚNIOR (M) | M30 (M)

15:30H SORTIDA CADET | JÚNIOR (F)

M30/40/50 (F) | M40/50/60 (M)



Ajuntament de
Sant Fruitós de Bages



TITLE SPONSOR



MAIN SPONSOR



MASSI

SHIMANO

OFFICIAL SPONSOR



OFFICIAL SPONSOR



SUPPORTED BY



OFFICIAL MAPPING



ORGANIZING



WWW.COPACATALANABTT.COM

[COPACATALANAINTERNACIONALBTT](https://www.facebook.com/COPACATALANAINTERNACIONALBTT)

[SUPERCUP.CCI](https://www.instagram.com/SUPERCUP.CCI)

WWW.COPACATALANABTT.COM



Tendremos la competición de Super Cup Youth, los futuros participantes de la Shimano Super Cup Massi.

El número de vueltas será definido por los árbitros una vez hecha la inspección.

El horario de la primera salida será el sábado a las 10:00 h.

CATEGORÍAS:

- Alevín
- Infantil

Puede encontrar el enlace al reglamento haciendo clic [aquí](#).



POWERED BY

SHIMANO

MASSI

OFFICIAL BIKE WASH

PRORIDE
by PROQUIMIA

SUPPORTED BY

FEDERACIÓ
CATALANA
CICLISME
1874

esportcat
Generalitat
de Catalunya

OFFICIAL MAPPING

wikiloc

ORGANIZING

OCISPORT 25
OUTDOOR EXPERIENCES

RECORRIDO



POWERED BY

SHIMANO

MASSI

OFFICIAL BIKE WASH

PRO RIDE by PROQUIMIA

SUPPORTED BY

FEDERACIÓ CATALANA CICLISME 1898

esportcat
Generalitat de Catalunya

OFFICIAL MAPPING

wikiloc

ORGANIZING

OCISPORT 25th
OUTDOOR EXPERIENCES

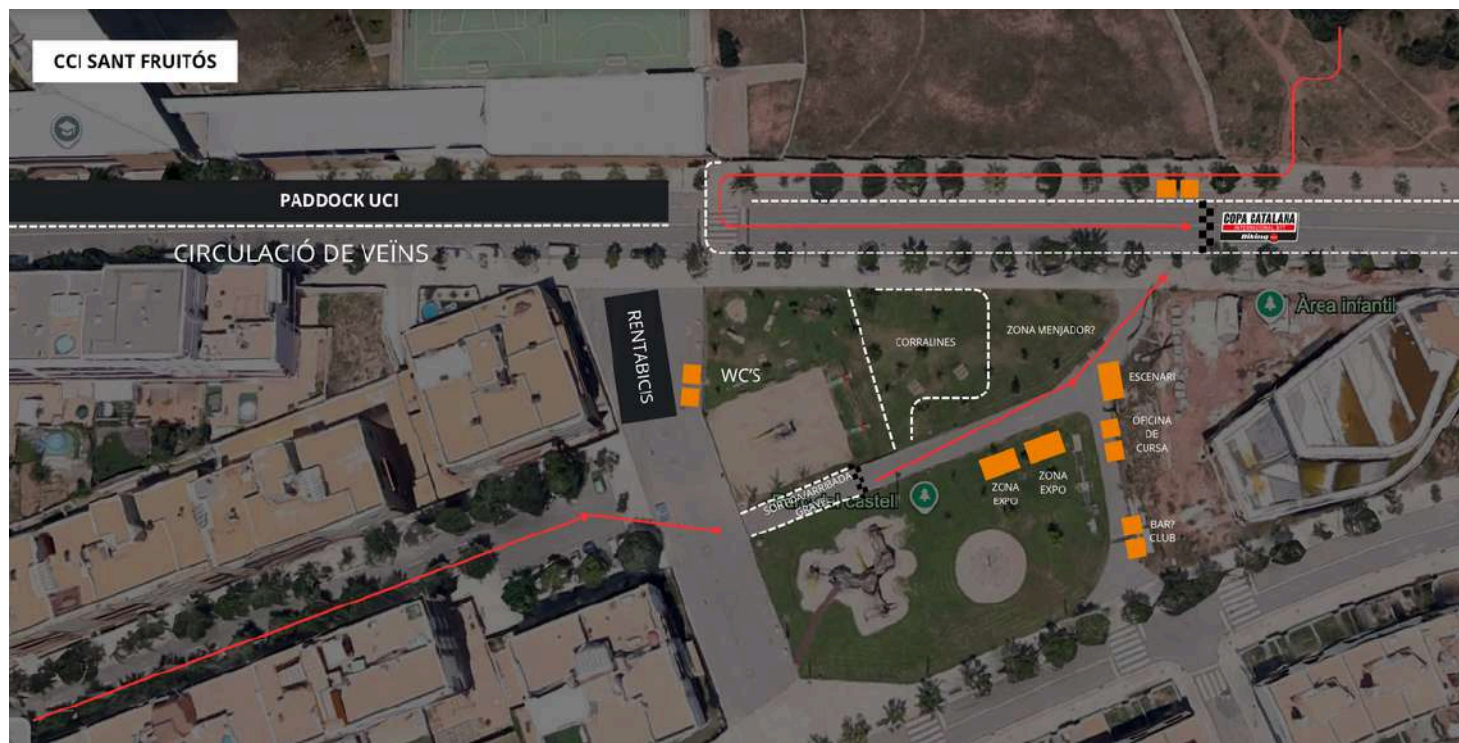
@supercup_cci

www.ocisportacademy.com

@ocisport

LOCALIZACIÓN

MAPA



UBICACIÓN

POWERED BY

SHIMANO

MASSI

OFFICIAL BIKE WASH

PRORIDE
by PROQUIMIA

SUPPORTED BY

FEDERACIÓ
CATALANA
CICLISME
1878

esportcat
Generalitat de Catalunya

OFFICIAL MAPPING

wikiloc

ORGANIZING

OCISPORT 25
OUTDOOR EXPERIENCES

[supercup_cci](https://www.instagram.com/supercup_cci)

www.ocisportacademy.com

[ocisport](https://www.instagram.com/ocisport)

PROGRAMA



SÁBADO 1 DE FEBRERO DE 2025

08:00h Entrega de dorsales (Super Cup Youth)

10:00h Salida Alevines

10:40h Salida Infantiles

11:30h Entrega de premios Super Cup Youth.

REPARTICIÓN DE PUNTOS DE CAMPEONATO

Puntuación Categoría: Infantil, Alevín.

- La repartición de puntos por el campeonato será de la siguiente manera:

PUNTS*							
1	200	26	22	51	12	76	8
2	175	27	22	52	12	77	8
3	155	28	22	53	12	78	8
4	140	29	22	54	12	79	8
5	128	30	22	55	12	80	8
6	120	31	22	56	12	81	6
7	112	32	22	57	12	82	6
8	104	33	22	58	12	83	6
9	96	34	22	59	12	84	6
10	88	35	22	60	12	85	6
11	80	36	18	61	10	86	6
12	76	37	18	62	10	87	6
13	72	38	18	63	10	88	6
14	68	39	18	64	10	89	6
15	64	40	18	65	10	90	6
16	60	41	16	66	10	91	4
17	56	42	18	67	10	92	4
18	52	43	18	68	10	93	4
19	48	44	18	69	10	94	4
20	44	45	18	70	10	95	4
21	40	46	14	71	8	96	4
22	36	47	14	72	8	97	4
23	32	48	14	73	8	98	4
24	28	49	14	74	8	99	4
25	24	50	14	75	8	100	4
						101<	2

POWERED BY

SHIMANO



MASSI

OFFICIAL BIKE WASH

PRORIDE
by PROQUIMA

SUPPORTED BY

FEDERACIÓ
CATALANA
CICLISME
1874

esportcat
Generalitat
de Catalunya

OFFICIAL MAPPING

wikiloc

ORGANIZING

OCISPORT 25
OUTDOOR EXPERIENCES

DORSALES



En la primera prueba en la que se participa se recoge el dorsal y será el mismo para las siguientes pruebas del circuito.

En la primera prueba en la que se participa también se obtiene la camiseta obsequio del circuito.



ZONA COMEDOR

Una vez terminadas las carreras, ¡podremos disfrutar de una comida con las últimas competiciones del día como telón de fondo! En nuestra plataforma, puede adquirir su ticket para el almuerzo.

El funcionamiento de la zona comedor será el siguiente: Todos los que haga la reserva por la plataforma tendrá que coger su pulsera en la oficina de carrera; puede hacerlo junto con el dorsal si prefiere. Esto le dará acceso a poder acceder a un plato de sartén y una bebida. También en la oficina de carrera habrá 100 tickets de comida, que te dan acceso a la zona comedor.

PADDOCK

- Los equipos que quieran realizar la reserva del paddock para todas las pruebas de la Super Cup Youth realizarán un único pago, rellenando el formulario de reserva de paddock en la web.
- Para la reserva de paddock de una prueba debe enviarse un correo electrónico a: hola@ocisport.net.

HORARIO ACCESO AL PADDOCK

Con el fin de garantizar el correcto funcionamiento para el acceso al paddock de la próxima edición de la Super Cup Youth, informamos que será imprescindible respetar estrictamente los horarios oficiales de control de entrada en el paddock. Los horarios son los siguientes:

- Viernes 30 de Enero: 15:30 ha 18:30 h.
- Sábado 31 de Enero: 7:30 a 17:30.

POWERED BY

SHIMANO

MASSI

OFFICIAL BIKE WASH

PRORIDE
by PROQUIMIA

SUPPORTED BY

FEDERACIÓ
CATALANA
CICLISME
1874

esportcat
Generalitat
de Catalunya

OFFICIAL MAPPING

wikiloc

ORGANIZING

OCISPORT 25
OUTDOOR EXPERIENCES

SHIMANO

SUPERCUP MTB

MASSI

2026

CALENDAR UCI XCO



07-08 FEB LA NUCÍA ALICANTE



21-22 FEB BANYOLES GIRONA



22 MAR SABIÑÁNIGO HUESCA



26 ABR SANTA SUSANNA BARCELONA



02 MAY VITORIA-GASTEIZ ÁLAVA



30 MAY NATURLAND ANDORRA



19 SEP SEA OTTER EUROPE GIRONA

TITLE SPONSOR

SHIMANO

MAIN SPONSOR

MASSI

OFFICIAL SPONSOR

INVERSE

Powerbar

SIROKO

OFFICIAL BIKE WASH

PRORIDE
by PROQUIMA

SUPPORTED BY

UCI

REAL FEDERACIÓN ESPAÑOLA
CICLISMO

SHIMANO

COSTA BRAVA | GIRONA
SEA OTTER EUROPE
GARMIN

OFFICIAL MAPPING

wikiloc

ORGANIZING

OCISPORT
OUTDOOR EXPERIENCES

WWW.SUPERCUPMTB.COM

COPACATALANAINTERNACIONALBTT

SUPERCUP.CCI

WWW.SUPERCUPMTB.COM

COPA CATALANA

INTERNACIONAL BTT

2026

Biking Point

CALENDARI UCI XCO



31 GEN ST FRUITÓS DE BAGES BARCELONA



21-22 FEB BANYOLES GIRONA



15 MAR CORRÓ D'AMUNT BARCELONA



25-26 ABR SANTA SUSANNA BARCELONA



30 MAI NATURLAND ANDORRA



06 JUN LA MOLINA GIRONA

TITLE SPONSOR

Biking Point

MAIN SPONSOR



MASSI

SHIMANO

OFFICIAL SPONSOR



INVERSE

OFFICIAL SPONSOR



SUPPORTED BY



OFFICIAL MAPPING



ORGANIZING



WWW.COPACATALANABTT.COM

[COPACATALANAINTERNACIONALBTT](https://www.facebook.com/COPACATALANAINTERNACIONALBTT)

[SUPERCUP.CCI](https://www.instagram.com/SUPERCUP.CCI)

WWW.COPACATALANABTT.COM

IGUALADA

VOLCAT Festival

UCI

SCOTT

3-4 ABRIL 2026

VOLCAT BTT

4 ABRIL 2026

GRAVEL · ROAD · E-BIKE · KIDS ·

OCISPORT 25
OUTDOOR EXPERIENCES 2003 2026

INSTITUTIONAL SPONSORS:

Ajuntament d'Igualada

CONSELL COMARCAL DE L'ANOIA

Diputació de Barcelona

MAIN SPONSOR:

SCOTT

OFFICIAL SPONSORS:

SHIMANO

INVERSI

nutrisport

ISB
SPORT BEARINGS

vera

OFFICIAL BIKE WASH:

PRORIDE

SUPPORTED BY:

esportcat

Generalitat de Catalunya

UCI

FEDERACIÓ CATALANA DE CICLISME

REAL FEDERACIÓN ESPAÑOLA DE CICLISMO

anoia turisme

OFFICIAL MAPPING:

wikiloc

ORGANIZING:

OCISPORT 25
OUTDOOR EXPERIENCES 2003 2026

www.volcatbtt.com

INSTITUTIONAL SPONSORS



**Ajuntament de
Sant Fruitós de Bages**

POWERED BY



OFFICIAL BIKE WASH



SUPPORTED BY



**FEDERACIÓ
CATALANA
CICLISME
1896**



OFFICIAL MAPPING



ORGANIZING

