



Sant Julià de Lòria
Andorra
30/05 - 31/05
2026





INFORMACIÓ DEL ESDEVENIMENT



El cap de setmana del 30 i 31 de Maig desplaçem el ciclisme a Andorra, Naturland, un espai ideal per gaudir de la bici a les muntanyes d'Andorra, amb espais adaptats a tots nivells, tant si ets principiant com expert, o si prefereixes venir en família, aquí trobaràs l'adrenalina que busques entre els paisatges de La Rabassa i Sant Julià de Lòria.

Podrem disfrutar d'autèntic XCO amb la Shimano Super Cup Massi i dels participants de la Marathon Cup BTT i també hi haurà l'estona dels més petits amb la competició XCO Super Cup Youth, per les categories de prebenjamí fins a Infantil. A més a més, hi haurà una prova de la Copa del Món de la HERO UCI Marathon World Cup.

Serà un cap de setmana complet en un espai privilegiat i a més ubicats en les instal·lacions del parc d'aventures.

LOCALITZACIÓ



NATURLAND



COM ARRIBAR?

Adreça:

Estació d'esquí nòrdic
 La Rabassa – Naturland (Cota 2000)
 Carretera de la Rabassa – Km.8
 AD600 – Sant Julià de Lòria (Andorra)

Naturland es troba a la parròquia de Sant Julià de Lòria, al sud d'Andorra, a uns 15 km d'Andorra la Vella, a 2.000 metres d'altitud.

Ubicació



Amb cotxe:

Des d'Espanya:

Des de Barcelona: aproximadament 2h 45min (200 km).

Agafar la C-16 fins al Túnel del Cadí.

Continua per la N-145 fins a la frontera andorrana.

En arribar a Sant Julià de Lòria, segueix les indicacions de La Rabassa – Naturland (Cota 2000).

Des de Lleida: aproximadament 2h (150 km).

Agafa la C-14 direcció Andorra.

Travessem la frontera i continuem en direcció a Sant Julià de Lòria i després a La Rabassa – Naturland.

Des de França:

Des de Tolosa: aproximadament 2h 45min (190 km).

Agafem l'A66 i després la N20 fins al Pas de la Casa.

Travessem el Túnel d'Envalira i seguim les indicacions cap a Sant Julià de Lòria.

Pàrquing:

Naturland ofereix aparcament gratuït a Cota 1600 i Cota 2000, però es recomana arribar abans.



Amb Bus

Diverses empreses d'autobusos connecten Andorra amb Espanya i França.

Des d'Espanya

Directbus: Barcelona (Aeroport i Sants) – Andorra (3h).

Alsa: Sortides des de Barcelona, Lleida i Madrid.

Andbus: Barcelona – Andorra (3h).

Parada recomanada: Sant Julià de Lòria. A partir d'aquí, agafar un taxi o transport privat a Naturland (Cota 2000).

Des de França

Montmantell o Andbus: Sortides de Tolosa i altres ciutats franceses.

Amb avió

Els aeroports més propers a Andorra són:

Aeroport d'Andorra-La Seu d'Urgell (LEU)

A 25 km de Sant Julià de Lòria.

Vols comercials des de Madrid amb Air Nostrum.

Aeroport de Barcelona-El Prat (BCN)

A 200 km d'Andorra (3h amb cotxe o autobús).

Connexions de bus disponibles amb Directbus o Andbus.

Aeroport de Tolosa-Blagnac (TLS)

A 190 km d'Andorra (2h 45min amb cotxe).

Autobusos disponibles de Tolosa a Andorra.



INFORMACIÓ D'INTERÈS

Allotjament proper

Hotel Folch – Calle de l'Oria, 6, AD600 Sant Julià de Lòria

Imperial – Av. Rocafort 27, AD600 Sant Julià de Lòria

Hotel Sol-Park – AD600 Sant Julià de Lòria

Hotel Barcelona – Ctra. Is de Civís (Aixovall), AD600 Sant Julià de Lòria

Restaurants propers

Restaurant Pizzeria Venecia – Av. Rocafort 19, Sant Julià de Lòria

Borda de l'Avi – Carretera de la Rabassa, km 6, Sant Julià de Lòria

Restaurant San Telmo – Av. Verge de Canòlich, 25, Sant Julià de Lòria

Hospitals propers

Hospital Nostra Senyora de Meritxell – Av. Fiter i Rossell

Centro Médico Sant Julià – Av. Verge de Canòlich, Sant Julià de Lòria

Zones d'aparcament

Pàrquing Naturland – Pàrquing dins de les instal·lacions del parc

Pàrquing Municipal Sant Julià de Lòria – Situat al centre del poble

Pàrquing Tobotronic – Per als visitants del parc

Mapa Informació d'Interès: <https://comusantjulia.ad/ca/turisme/allotjaments-restauracio-i-aparcaments/planol/>

Altres dades útils

Moneda: Euro (€)

Idioma: català (el castellà i l'anglès són àmpliament parlats)

Número de telèfon d'emergència: 112

Voltatge: 230V, tipus d'endoll F (estàndard europeu)

PRORIDE
by PROQUIMIA

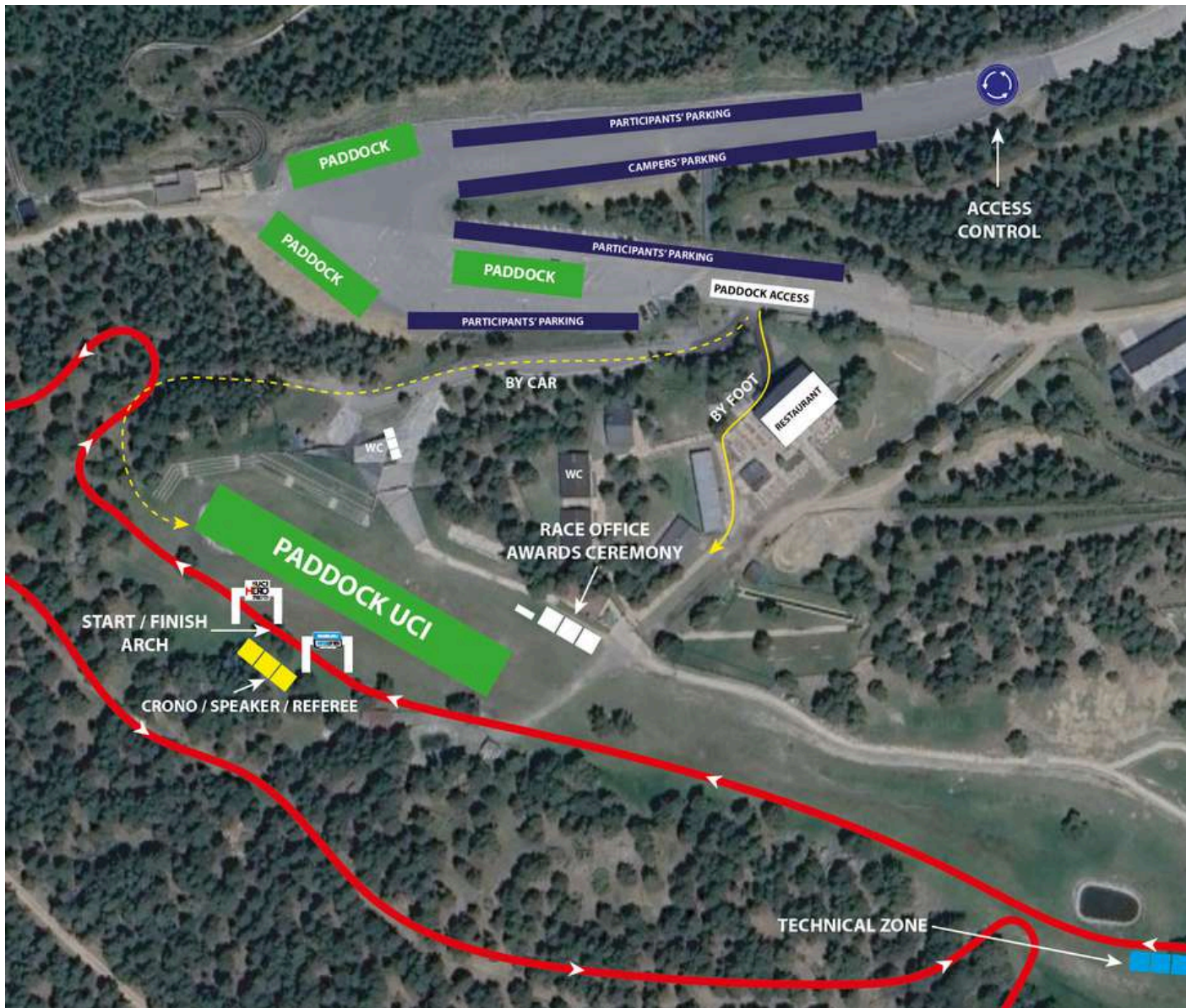
OFFICIAL BIKE WASH



MAPA DE L'ESDEVENIMENT



NATURLAND COTA 2000



INSTITUTIONAL SPONSOR



COMPENSACIÓ EDICIÓ 2025



SPONSOR CCI

SPONSORS SUPERCUP



SPONSORS MARATHON BTT



SPONSOR WORLD CUP



OFFICIAL NUTRITION



OFFICIAL BIKE WASH



SUPPORTED BY



OFFICIAL MAPPING



ORGANIZING



PROGRAMA

Dissabte 30 de Maig



SHIMANO SUPER CUP MASSI

- 08:00h → Recollida de dorsals (fins a 30 minuts abans de cada carrera))
- 09:30h → 1ª Sortida Cadet, Junior (F), Master (F) i Master 40/50/60 (M)
- 11:00h → 2ª Sortida Élite (F), S23 (F), Junior (M) i Master 30 (M)
- 11:15h → Entrega de premis Cadet, Junior (F), Master 30/40 (F) i Master 40/50/60 (M)
- 12:45h → 3ª Sortida Elite/S23 (M)
- 14:15h → Entrega de premis Shimano Super Cup Massi
- 14:00h → 15:15h Reconeixament Circuit Super Cup Youth

SUPER CUP YOUTH

- 09:00h – 16:00h → Entrega de dorsals Super Cup Youth
- 16:00h → Sortida PRE-BENJAMÍ Super Cup Youth
- 16:15h → Sortida BENJAMÍ Super Cup Youth
- 16:30h → Sortida PRINCIPIANT Super Cup Youth
- 17:00h → Sortida ALEVÍ masculí i femení Super Cup Youth
- 17:50h → Sortida INFANTIL masculí i femení Super Cup Youth
- 18:30h → Entrega de premis Super Cup Youth

MARATHON CUP

- 12:00h - 18:00h → Entrega de dorsals Marathon Cup
- 12:00h - 18:00h → Entrega de dorsals Hero Uci Marathon World Cup.

Diumenge 31 de Maig

MARATHON CUP

- 07:00h - 09:00h → Entrega de Dorsals SCOTT Marathon Cup
- 09:30h → Sortida SCOTT Marathon Cup BTT XCM
- 09:35h → Sortida SCOTT Marathon Cup BTT XCP

HERO UCI MARATHON WORLD CUP

- 7:00h-8:00h → Entrega de dorsals
- 8:30h → Sortida Elit HERO UCI MARATHON WORLD CUP NATURLAND (ANDORRA)
- 8:35 → Sortida Eit (W) HERO UCI MARATHON WORLD CUP
- 8:36 → Sortida Masters HERO UCI MARATHON WORLD CUP

- 12:30h → Entrega de premis HERO UCI MARATHON WORLD CUP
- 13:00h → Entrega de premis SCOTT Marathon BTT Naturland





SUPERCUP YOUTH

2026



- 1 31 ENE** ST. FRUITÓS DE BAGES
BARCELONA ALEVÍN | INFANTIL
- 2 21 FEB** BANYOLES
GIRONA ALEVÍN | INFANTIL
- 3 25 ABR** SANTA SUSANNA
BARCELONA
- 4 30 MAY** NATURLAND
ANDORRA
- 5 06 JUN** LA MOLINA
GIRONA
- 6 19 SEP** SEA OTTER EUROPE
GIRONA

OCISPORT YOUTH
SPORT FUTURE GENERATIONS ACADEMY

POWERED BY



OFFICIAL BIKE WASH



SUPPORTED BY



OFFICIAL MAPPING



ORGANIZING



Instagram icon [supercup_cci](#)

www.ocisportacademy.com

Instagram icon [ocisport](#)



La Super Cup Youth a Naturland és la quarta cursa YOUTH de l'any. Hi hauran tres circuits diferents, un per a les categories Prebenjami i Benjamín, un per els Principiants i un altre per a les categories Alevi i Infantil.

Les categories més petites no son competitives, ja que l'objectiu principal és fomentar l'esport entre els més petits, aleshores tots tindran una medalla d'obsequi de participació, pero en les categories Infantil, Aleví i Principiant ja es farà entrega de premis als tres primers de cada categoria.

El dorsal s'adquireix en la primera prova del circuit en la que es participa i serà el mateix per a totes les següents. (En cas de perdua, es cobraran 5 euros per la nova placa i la re-asignació de dorsal).

EDAT	Categoria
5 a 6	Pre-Benjamí
7 a 8	Benjamí
9 a 10	Principiant
11 a 12	Aleví 1r i 2n any
13 a 14	Infantil 1r i 2n any

[PER VEURE EL REGLAMENT SENCER, FES CLIC AQUÍ](#)

RECORREGUTS (provisional)



**PREBENJAMÍ
BENJAMÍ**



PRINCIPIANT



**ALEVI
INFANTIL**

Informació adicional

HOSPITAL DE REFERÈNCIA

Hospital Nostra Senyora de Meritxell – Av. Fiter i Rossell

Horari: Obert 24 hores

HOSPITAL LA SEU D'URGELL

Passeig de Joan Brudieu, 8, 25700 La Seu d'Urgell, Lleida

Horari: Obert 24 hores

Telèfon: 973350050

TELÈFON EMERGÈNCIA

Organització:

- +34 638 602 777
- +376 646 527

Emergències: 112

INSTITUTIONAL SPONSORS



SPONSORS SUPER CUP



SPONSORS CCI



SPONSORS MARATHON CUP



SPONSORS WORLD CUP



OFFICIAL NUTRITION



OFFICIAL BIKE WASH



SUPPORTED BY



OFFICIAL MAPPING



ORGANIZING

