



Sant Julià de Lòria
Andorra
30/05 - 31/05
2026





INFORMACIÓN DEL EVENTO



El fin de semana del 30 y 31 de Mayo desplazamos el ciclismo a Andorra, Naturland, un espacio ideal para disfrutar de la bici en las montañas de Andorra, con espacios adaptados a todos los niveles, tanto si eres principiante como experto, o si prefieres venir en familia, aquí encontrarás la adrenalina que buscas entre los paisajes de La Rabassa.

Podremos disfrutar de auténtico XCO con Shimano Super Cup Massi y de los participantes de la Marathon Cup BTT y también habrá el rato de los más pequeños con la competición XCO Super Cup Youth, por las categorías de prebenjamín hasta Infantil. Además habrá una prueba de la Copa del Mundo de la HERO UCI Marathon World Cup.

Será un fin de semana completo en un espacio privilegiado y además ubicado en las instalaciones del parque de aventuras.

LOCALIZACIÓN



NATURLAND



¿CÓMO LLEGAR?

Dirección:

Estación de esquí nórdico La Rabassa – Naturland (Cota 2000) Carretera de la Rabassa – Km.8 AD600 – Sant Julià de Lòria (Andorra)

Naturland está situado en la parroquia de Sant Julià de Lòria, en el sur de Andorra, a unos 15 km de Andorra la Vella, a una altitud de 2.000 metros.



En coche:

Desde España:

Desde Barcelona: aproximadamente 2h 45min (200km).

Coger la C-16 hasta el Túnel del Cadí.

Continúa por la N-145 hasta la frontera andorrana.

Al llegar a Sant Julià de Lòria seguir las indicaciones La Rabassa - Naturland (Cota 2000).

Desde Lérida: aproximadamente 2h (150 km).

Toma la C-14 dirección Andorra.

Atravesamos la frontera y continuamos en dirección a Sant Julià de Lòria y después a La Rabassa – Naturland.

Desde Francia:

Desde Toulouse: aproximadamente 2h 45min (190 km).

Cogemos la A66 y después la N20 hasta el Pas de la Casa.

Atravesamos el Túnel de Envalira y seguimos las indicaciones hacia Sant Julià de Lòria.

Parking:

Naturland ofrece aparcamiento gratuito en Cota 1600 y Cota 2000, pero se recomienda llegar antes.



Con Bus

Varias empresas de autobuses conectan Andorra con España y Francia.

Desde España

Directbus: Barcelona (Aeroport i Sants) – Andorra (3h).

Alsa: Salidas desde Barcelona, Lleida y Madrid.

Andbus: Barcelona – Andorra (3h).

Parada recomendada: Sant Julià de Lòria. Desde allí tomar un taxi o transporte privado hasta Naturland (Cota 2000).

Desde Francia

Montmantell o Andbus: Salidas de Toulouse y otras ciudades francesas.

En avión

Los aeropuertos más cercanos a Andorra son:

Aeropuerto de Andorra-La Seu d'Urgell (LEU)

km de Saint-Julian-de-Loria.

Vuelos comerciales desde Madrid con Air Nostrum.

Aeropuerto de Barcelona-El Prat (BCN)

A 200 km de Andorra (3h en coche o autobús).

Conexiones de autobús disponibles con Directbus o Andbus.

Aeropuerto de Toulouse-Blagnac (TLS)

A 190 km de Andorra (2h 45min en coche).

Autobusos disponibles de Tolosa a Andorra.



INFORMACIÓN DE INTERÉS

Alojamiento cercano

Hotel Folch – Calle del Oria, 6, AD600 San Julián de Loria Imperial – Av. Rocafort 27, AD600 San Julián de Loria Hotel Sol-Park – AD600 San Julián de Loria Hotel Barcelona – Ctra. Is de Civís (Aixovall), AD600 Sant Julià de Lòria

Restaurantes cercanos

Restaurante Pizzería Venecia – Av. Rocafort 19, Sant Julià de Lòria Borda de l'Avi – Carretera de la Rabassa, km 6, Sant Julià de Lòria Restaurante San Telmo – Av. Virgen de Canòlich, 25, Sant Julià de Lòria

Hospitales cercanos

Hospital Nuestra Señora de Meritxell – Av. Fiter y Rossell Centro Médico Sant Julià – Av. Virgen de Canòlich, San Julián de Loria

Zonas de aparcamiento

Aparcamiento Naturland – Aparcamiento dentro de las instalaciones del parque Aparcamiento municipal Sant Julià de Lòria – Situado en el centro del pueblo Aparcamiento Tobotronc – Para visitantes del parque

Mapa Información de Interés:
<https://comusantjulia.ad/ca/turisme/allotjaments-restauracio-i-aparcaments/planol/>

Otros datos útiles

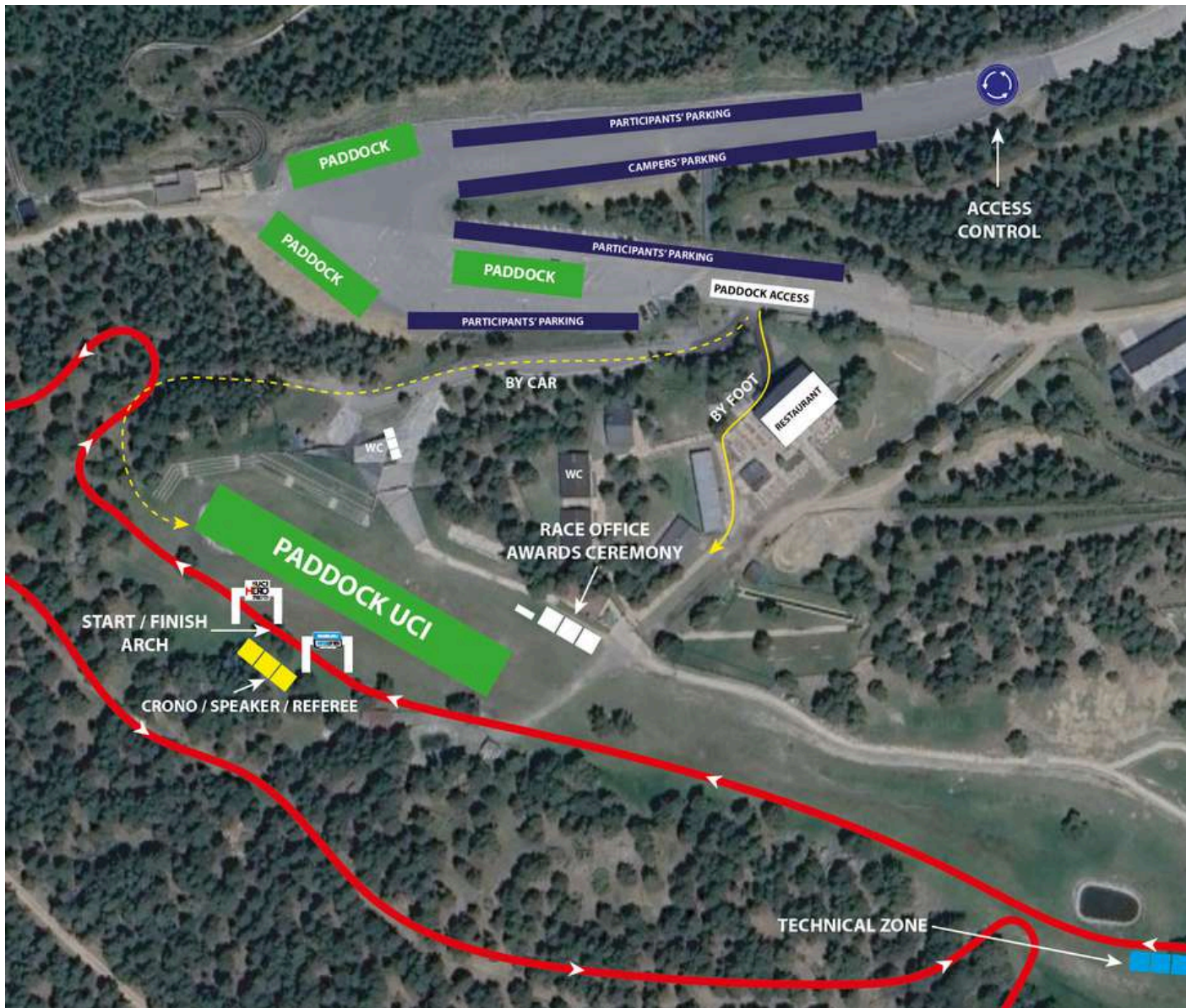
Moneda: Euro (€) Idioma: catalán (el castellano y el inglés son ampliamente hablados) Número de teléfono de emergencia: 112 Voltaje: 230V, tipo de enchufe F (estándar europeo)



MAPA DEL EVENTO



NATURLAND COTA 2000



INSTITUTIONAL SPONSOR



COMPENSACIÓ EDICIÓ 2025



SPONSOR CCI

SPONSORS SUPERCUP



SPONSORS MARATHON BTT



SPONSOR WORLD CUP



OFFICIAL NUTRITION



OFFICIAL BIKE WASH



SUPPORTED BY



OFFICIAL MAPPING



ORGANIZING



PROGRAMA

Sábado 30 de Mayo



SHIMANO SUPER CUP MASSI

- 08:00h → Recogida de dorsales (hasta 30 minutos antes de cada carrera))
- 09:30h → 1.ª salida Cadete, Junior (F), Master (F) y Master 40/50/60 (M)
- 11:00h → 2ª Salida Elite (F), S23 (F), Junior (M) y Master 30 (M)
- 11:15h → Entrega de premis Cadet, Junior (F), Master 30/40 (F) i Master 40/50/60 (M)
- 12:45h → 3ª Salida Elite/S23 (M)
- 14:15h → Ceremonia de entrega de premios de la Shimano Super Cup Massi
- 14:00h → 15:15h Reconocimiento Circuito Super Cup Youth

SUPER CUP YOUTH

- 09:00h – 16:00h → Entrega de dorsales Super Cup Youth
- 16:00h → Salida PRE-BENJAMÍN Super Cup Youth
- 16:15h → Salida BENJAMÍN Super Cup Youth
- 16:30h → Salida PRINCIPIANTE Super Cup Youth
- 17:00h → Salida ALEVÍN masculino y femenino Super Cup Youth
- 17:50h → Salida INFANTIL masculino y femenino Super Cup Youth
- 18:30h → Entrega de premis Super Cup Youth

MARATHON CUP

- 12:00h - 18:00h → Entrega de mochilas de la Copa Maratón
- 12:00h - 18:00h → Entrega de mochilas Hero Uci Marathon World Cup.

Domingo 31 de Mayo

MARATHON CUP

- 07:00h - 09:00h → Entrega de mochilas de la Copa Maratón SCOTT
- 09:30h → Salida SCOTT Marathon Cup BTT XCM
- 09:35h → Sortida SCOTT Marathon Cup BTT XCM OPEN & XCP

HERO UCI MARATHON WORLD CUP

- 7:00h-8:00h → Entrega de dorsales
- 8:30h → Salida Elite HERO UCI MARATHON WORLD CUP NATURLAND (ANDORRA)
- 8:35 → Salida Eit (W) HERO UCI MARATHON WORLD CUP
- 8:36 → Sortida Masters HERO UCI MARATHON WORLD CUP

- 12:30h → Entrega de premios HERO UCI MARATHON WORLD CUP
- 13:00h → Entrega de premios SCOTT Marathon BTT Naturland





SUPERCUP YOUTH

2026



- 1 31 ENE** ST. FRUITÓS DE BAGES
BARCELONA ALEVÍN | INFANTIL
- 2 21 FEB** BANYOLES
GIRONA ALEVÍN | INFANTIL
- 3 25 ABR** SANTA SUSANNA
BARCELONA
- 4 30 MAY** NATURLAND
ANDORRA
- 5 06 JUN** LA MOLINA
GIRONA
- 6 19 SEP** SEA OTTER EUROPE
GIRONA

OCISPORT YOUTH
SPORT FUTURE GENERATIONS ACADEMY

POWERED BY



OFFICIAL BIKE WASH



SUPPORTED BY



OFFICIAL MAPPING



ORGANIZING



supercup_cci

www.ocisportacademy.com

ocisport



La Super Cup Youth en Naturland es la cuarta carrera YOUTH del año. Habrá tres circuitos diferentes, uno para las categorías Prebenjami y Benjamín, uno para los Principiantes y otro para las categorías Alevi e Infantil.

Las categorías más pequeñas no son competitivas, puesto que el objetivo principal es fomentar el deporte entre los más pequeños, entonces todos tendrán una medalla de obsequio de participación, pero en las categorías Infantil, Alevín y Principiante ya se hará entrega de premios a los tres primeros de cada categoría.

El dorsal se adquiere en la primera prueba del circuito en la que se participa y será el mismo para todas las siguientes. (En caso de pérdida, se cobrarán 5 euros por la nueva placa y la reasignación de dorsal).

EDAT	Categoria
5 a 6	Pre-Benjamí
7 a 8	Benjamí
9 a 10	Principiant
11 a 12	Aleví 1r i 2n any
13 a 14	Infantil 1r i 2n any

[PARA VER EL REGLAMENTO ENTERO, HAZ CLIC AQUÍ](#)

RECORRIDOS (provisional)



PREBENJAMÍN
BENJAMÍN



PRINCIPIANTE



ALEVÍN
INFANTIL



Información adicional

HOSPITAL DE REFERENCIA

Hospital Nuestra Señora de Meritxell – Av. Fiter i Rossell
Horario: Abierto 24 horas

HOSPITAL LA SEDE DE URGELL Paseo de Joan Brudieu, 8, 25700 La Seu d'Urgell, Lleida
Horario: Abierto 24 horas
Teléfono: 973350050

TELÉFONO EMERGENCIA

Organización:

- +34 638 602 777
- +376 646 527

Emergencias: 112

INSTITUTIONAL SPONSORS



SPONSORS SUPER CUP



SPONSORS CCI



SPONSORS MARATHON CUP



SPONSORS WORLD CUP



OFFICIAL NUTRITION



OFFICIAL BIKE WASH



SUPPORTED BY



OFFICIAL MAPPING



ORGANIZING

